

Cennik modelu
Rocznik 2016

i30 Wagon

Wyprzedaż

rocznika 2016



Upust 8 000 zł
dla innych silników w wersji **RUN**
Upust 6 000 zł
dla pozostałych wersji

Odkup
2 000 zł
Twojego obecnego samochodu

Atrakcyjne
finansowanie

Ubezpieczenie
2,99%

Cennik promocyjny

| SILNIK / WERSJA | BASE | CLASSIC | CLASSIC PLUS | RUN | COMFORT | PREMIUM | |
|----------------------|---------------------------------|------------------------------------|------------------------------------|------------------------------------|------------------------------------|------------------------------------|------------------------------------|
| SILNIKI BENZYNOWE | 1.4 MPI MT (100 KM) | 52 900 <small>BlueDrive</small> | 59 400 <small>BlueDrive</small> | 63 200 <small>BlueDrive</small> | 65 190 <small>BlueDrive</small> | 68 900 <small>BlueDrive</small> | - |
| | 1.6 GDi MT (135 KM) | - | 65 100 <small>BlueDrive</small> | 68 900 <small>BlueDrive</small> | 70 890 <small>BlueDrive</small> | 74 600 <small>BlueDrive</small> | 83 600 |
| | 1.6 GDi DCT (135 KM) | - | 70 600 <small>BlueDrive</small> | 74 400 <small>BlueDrive</small> | 76 390 <small>BlueDrive</small> | 80 100 <small>BlueDrive</small> | 89 600 <small>BlueDrive</small> |
| SILNIKI DIESLA | 1.4 CRDi MT (90 KM) | - | 66 600 | 70 400 | 72 390 | 76 100 | - |
| | 1.6 CRDi MT (110 KM) | - | 69 100 <small>BlueDrive</small> | 72 900 <small>BlueDrive</small> | 74 890 <small>BlueDrive</small> | 78 600 <small>BlueDrive</small> | 88 100 <small>BlueDrive</small> |
| | 1.6 CRDi DCT (110 KM) | - | 75 100 <small>BlueDrive</small> | 78 900 <small>BlueDrive</small> | 80 890 <small>BlueDrive</small> | 84 600 <small>BlueDrive</small> | 94 100 <small>BlueDrive</small> |
| | 1.6 CRDi MT (136 KM) | - | 71 100 <small>BlueDrive</small> | 74 900 <small>BlueDrive</small> | 76 890 <small>BlueDrive</small> | 80 600 <small>BlueDrive</small> | 90 100 <small>BlueDrive</small> |
| | 1.6 CRDi DCT (136 KM) | - | 77 100 <small>BlueDrive</small> | 80 900 <small>BlueDrive</small> | 82 890 <small>BlueDrive</small> | 86 600 <small>BlueDrive</small> | 96 100 <small>BlueDrive</small> |

MT - manualna skrzynia biegów, DCT - dwusprzęgłowa automatyczna skrzynia biegów

Podane ceny zawierają już upust promocyjny.
Cennik detaliczny PLN. Dotyczy samochodów z roku produkcji 2016. Cennik ważny od 2.11.2016 r.
Oferta promocyjna nie łączy się z ofertą dla firm oraz grup zawodowych.
Szczegóły oferty dostępne są na www.hyundai.pl oraz u Autoryzowanych Dealerów Hyundai.

 **HYUNDAI**

HYUNDAI FOR BUSINESS

**RABATY
DLA
BIZNESU**

**Ubezpieczenie
2,99%**

**Innowacyjne
finansowanie**

- Leasing Hyundai Finance
- Hyundai Abonament
- Wynajem Hyundai Fleet Lease

**Program
serwisowy
HYUNDAI
BUSINESS
CARE**

**5 lat
gwarancji
bez limitu kilometrów**



i30 Wagon 1.6 CRDi 110 KM
teraz w specjalnej ofercie dla firm

**Zapytaj Dealera
o ofertę specjalną
dla biznesu**



www.hyundai.pl

Podane ceny zawierają już upust promocyjny.
Cennik detaliczny PLN. Dotyczy samochodów z roku produkcji 2016. Cennik ważny od 2.11.2016 r.
Oferta promocyjna nie łączy się z ofertą dla firm oraz grup zawodowych.
Szczegóły oferty dostępne są na www.hyundai.pl oraz u Autoryzowanych Dealerów Hyundai.
Wygląd prezentowanego na zdjęciach modelu może różnić się wyposażeniem od konkretnej konfiguracji wybranej przez Klienta.

 **HYUNDAI**

Cennik modelu Rocznik 2016 i30 Wagon



Cennik podstawowy

| SILNIK / WERSJA | BASE | CLASSIC | CLASSIC PLUS | RUN | COMFORT | PREMIUM | |
|----------------------|---------------------------------|----------------------------|----------------------------|----------------------------|----------------------------|----------------------------|-----------------------------|
| SILNIKI BENZYNOWE | 1.4 MPI MT (100 KM) | 58 900 <i>BlueDrive</i> | 65 400 <i>BlueDrive</i> | 69 200 <i>BlueDrive</i> | 73 190 <i>BlueDrive</i> | 74 900 <i>BlueDrive</i> | - |
| | 1.6 GDi MT (135 KM) | - | 71 100 <i>BlueDrive</i> | 74 900 <i>BlueDrive</i> | 78 890 <i>BlueDrive</i> | 80 600 <i>BlueDrive</i> | 89 600 |
| | 1.6 GDi DCT (135 KM) | - | 76 600 <i>BlueDrive</i> | 80 400 <i>BlueDrive</i> | 84 390 <i>BlueDrive</i> | 86 100 <i>BlueDrive</i> | 95 600 <i>BlueDrive</i> |
| SILNIKI DIESLA | 1.4 CRDi MT (90 KM) | - | 72 600 | 76 400 | 80 390 | 82 100 | - |
| | 1.6 CRDi MT (110 KM) | - | 75 100 <i>BlueDrive</i> | 78 900 <i>BlueDrive</i> | 82 890 <i>BlueDrive</i> | 84 600 <i>BlueDrive</i> | 94 100 <i>BlueDrive</i> |
| | 1.6 CRDi DCT (110 KM) | - | 81 100 <i>BlueDrive</i> | 84 900 <i>BlueDrive</i> | 88 890 <i>BlueDrive</i> | 90 600 <i>BlueDrive</i> | 100 100 <i>BlueDrive</i> |
| | 1.6 CRDi MT (136 KM) | - | 77 100 <i>BlueDrive</i> | 80 900 <i>BlueDrive</i> | 84 890 <i>BlueDrive</i> | 86 600 <i>BlueDrive</i> | 96 100 <i>BlueDrive</i> |
| | 1.6 CRDi DCT (136 KM) | - | 83 100 <i>BlueDrive</i> | 86 900 <i>BlueDrive</i> | 90 890 <i>BlueDrive</i> | 92 600 <i>BlueDrive</i> | 102 100 <i>BlueDrive</i> |

MT - manualna skrzynia biegów, DCT - dwusprzęgłowa automatyczna skrzynia biegów

Bezpieczeństwo

| | Base | Classic | Classic Plus | RUN | Comfort | Premium |
|--|-------|---------|--------------|------------|---------|---------|
| Poduszki bezpieczeństwa przednie | ● | ● | ● | ● | ● | ● |
| Poduszki bezpieczeństwa boczne | ● | ● | ● | ● | ● | ● |
| Poduszki bezpieczeństwa kurtynowe (przód i tył) | ● | ● | ● | ● | ● | ● |
| Poduszki bezpieczeństwa - kolanowa kierowcy | - | - | - | - | - | ● |
| Wyłącznik przedniej poduszki bezpieczeństwa pasażera | ● | ● | ● | ● | ● | ● |
| ESC, VSM - systemy stabilizacji toru jazdy | ● | ● | ● | ● | ● | ● |
| HAC - asystent ruszania pod górę | ● | ● | ● | ● | ● | ● |
| Blokada zamka drzwi tylnych | ● | ● | ● | ● | ● | ● |
| Sygnalizacja niezapiętych pasów (przód i tył) | ● | ● | ● | ● | ● | ● |
| Mocowanie fotelików dziecięcych - system ISOFIX | ● | ● | ● | ● | ● | ● |
| Ilość tarcz hamulcowych (w tym wentylowane) | 4 (2) | 4 (2) | 4 (2) | 4 (2) | 4 (2) | 4 (2) |
| Czujnik ciśnienia w oponach | ● | ● | ● | ● | ● | ● |

Komfort

| | | | | | | |
|--|---|---|---|---|-----------------------|----------------|
| Elektryczne wspomaganie kierownicy | ● | ● | ● | ● | ● | ● |
| Elektrycznie regulowane szyby przednie | ● | ● | ● | ● | ● | ● |
| Gniazdko 12V | ● | ● | ● | ● | ● | ● |
| Gniazdko 12V w bagażniku | ● | ● | ● | ● | ● | ● |
| Nawiew zimnego / ciepłego powietrza na tylne siedzenia | ● | ● | ● | ● | ● | ● |
| Centralny zamek sterowany kluczykiem | ● | ● | - | - | - | - |
| Składany kluczyk z pilotem centralnego zamka | - | - | - | ● | ● | - |
| Alarm | - | - | ● | ● | ● | ● |
| Chłodzony schowek po stronie pasażera | - | - | ● | ● | ● | ● |
| Klimatyzacja manualna | - | ● | ● | - | - | - |
| Klimatyzacja automatyczna (dwustrefowa) | - | - | - | ● | ● | ● |
| Flex Steer (trzy tryby pracy wspomagania kierownicy) | - | - | ● | ● | ● | ● |
| Regulacja wysokości siedzenia kierowcy | - | ● | ● | ● | ● | ● |
| Regulacja wysokości siedzenia pasażera z przodu | - | - | - | - | ● | ● |
| Lampki do czytania z przodu | - | - | ● | ● | ● | ● |
| Elektrycznie regulowane szyby tylne | - | - | - | - | ● | ● |
| Szyby atermiczne | - | - | - | - | ● | ● |
| Elektryczna regulacja podparcia lędźwiowego dla siedzenia kierowcy | - | - | - | - | ● | ● |
| Podświetlone lusterka do makijażu | - | - | - | ● | ● | ● |
| Tempomat | - | - | - | - | ● | ● |
| Czujniki parkowania (tył) | - | - | - | ● | ● | ● |
| Czujnik deszczu | - | - | - | - | - | ● |
| Częściowo ogrzewana szyba przednia | - | - | - | - | - | ● |
| Elektrycznie regulowane szyby przednie z funkcją bezpieczeństwa i Auto Up / Down | - | - | - | - | - | ● |
| Inteligentny system wspomagania parkowania | - | - | - | - | - | ● |
| Dostęp bezkluczykowy z przyciskiem Start/Stop | - | - | - | - | - | ● |
| Podgrzewane koło kierownicy | - | - | - | - | - | ● |
| Podgrzewane siedzenia przednie | - | - | - | - | Pakiet zimowy 1000 zł | ● |
| Panoramyczne okno dachowe i przyciemniane szyby (nie dostępne dla Comfort 1.6 GDi oraz 1.6 CRDi) | - | - | - | - | Pakiet 4000 zł | Pakiet 4000 zł |
| Nawigacja fabryczna z kamerą cofania i pakietem aktualizacji MapCare | - | - | - | - | Pakiet 5500 zł | Pakiet 5500 zł |

Zewnętrzne

| | | | | | | |
|---|------------|------------|------------|------------|------------|------------|
| Lakier metaliczny/perłowy | 2100 zł | 2100 zł | 2100 zł | 2100 zł | 2100 zł | 2100 zł |
| Spojler dachowy | ● | ● | ● | ● | ● | ● |
| Lusterka zewnętrzne regulowane elektrycznie i podgrzewane | ● | ● | ● | ● | ● | ● |
| Lusterka zewnętrzne w kolorze nadwozia | ● | ● | ● | ● | ● | ● |
| Lusterka zewnętrzne ze zintegrowanymi kierunkowskazami | - | - | - | - | - | - |
| Lusterka zewnętrzne składane elektrycznie | - | - | - | - | - | - |
| Światła do jazdy dziennej typu LED | ● | ● | ● | ● | ● | ● |
| Automatyczne światła | - | - | - | ● | - | - |
| Przednie światła przeciwmgielne | ● | ● | ● | ● | ● | ● |
| Stacyjne doświetlanie zakrętów | ● | ● | ● | ● | ● | - |
| Przednie światła ksenonowe (adaptacyjne) | - | - | - | - | - | ● |
| Tylne światła typu LED | - | - | - | - | - | ● |
| Rozmiar opon i kół | 195/65 R15 | 195/65 R15 | 195/65 R15 | 195/65 R15 | 205/55 R16 | 225/45 R17 |
| Zestaw naprawczy | ● | - | - | - | - | - |
| Dojazdowe koło zapasowe | - | ● | ● | ● | ● | ● |
| Felgi aluminiowe | - | - | - | ● | ● | ● |
| Relingi dachowe | - | - | ● | ● | ● | ● |
| Klamki zewnętrzne w kolorze nadwozia | - | - | ● | ● | ● | ● |

Wewnętrzne

| | | | | | | |
|--|---|---|---|---|---|---|
| Komputer pokładowy | ● | ● | ● | ● | ● | ● |
| Zegar cyfrowy | ● | ● | ● | ● | ● | ● |
| Uchwyt na kubek | ● | ● | ● | ● | ● | ● |
| Kierownica regulowana w dwóch płaszczyznach | ● | ● | ● | ● | ● | ● |
| Oparcie siedzenia tylnego dzielone w proporcji 60:40 | ● | ● | ● | ● | ● | ● |
| Roleta przestrzeni bagażowej | - | - | ● | ● | ● | ● |
| Siatka oddzielająca przestrzeń bagażową | - | - | ● | ● | ● | ● |
| Schowek pod podłogą bagażnika | - | - | ● | ● | ● | ● |
| Schowek na okulary w konsoli centralnej nad głową | - | - | ● | ● | ● | ● |
| Materiałowe wykończenie drzwi | - | - | ● | ● | ● | ● |
| Podświetlana stacyjka | - | - | ● | ● | ● | - |
| Podłokietnik przedni ze schowkiem | - | - | ● | ● | ● | ● |
| Podłokietnik tylny | - | - | - | - | ● | ● |
| Kieszenie w oparciach siedzeń przednich | - | - | - | - | ● | ● |
| Skórzane koło kierownicy i gałka dźwigni zmiany biegów | - | - | - | ● | ● | ● |
| Elektrochromatyczne lusterko wsteczne | - | - | - | - | ● | ● |
| Lusterko wsteczne z kamerą cofania | - | - | - | - | - | ● |
| Tapicerka materiałowo-skórzana (skóra naturalna/sztuczna + dzianina) | - | - | - | - | - | ● |
| Elektrycznie regulacja położenia fotela kierowcy | - | - | - | - | - | ● |
| Zestaw wskaźników typu Supervision z wyświetlaczem TFT | - | - | - | - | - | ● |

Audio

| | | | | | | |
|--|---|---|---|---|-------|-------|
| Ilość głośników (w tym wysokotonowe) | 4 | 4 | 4 | 4 | 6 (2) | 6 (2) |
| Radio z RDS + CD + MP3 | - | ● | ● | ● | ● | ● |
| Zdalne sterowanie systemem audio na kierownicy | - | ● | ● | ● | ● | ● |
| System Bluetooth | - | - | ● | ● | ● | ● |
| Podłączenie AUX + USB + iPod | - | - | ● | ● | ● | ● |



15-calowe felgi aluminiowe



Tylne czujniki parkowania



Klimatyzacja automatyczna

Gwarancja



5 lat gwarancji bez limitu kilometrów* wyraża nasze zaangażowanie w oferowanie najwyższej jakości i świetnej obsługi. Dzięki temu będziesz cieszyć się jazdą przez długie lata.

Gwarancja obejmuje również:

5 lat Assistance | Pięcioletnia usługa pomocy drogowej obejmuje próbę naprawienia pojazdu na miejscu. W zależności od sytuacji zapewniamy: holowanie do najbliższego dealera Hyundai, pojazd zastępczy, transport pasażerów lub zakwaterowanie. Szczegółowe warunki u dealerów.

5 lat bezpłatnej kontroli stanu technicznego | Raz w roku użytkownik ma prawo do wykonania w ASO bezpłatnego sprawdzenia pięciu punktów kontrolnych samochodu. Usługa jest wykonywana poza przeglądami wynikającymi z harmonogramu przeglądów okresowych.

Kolory nadwozia



PHANTOM BLACK
(PAE - PERŁOWY)



MICRON GREY
(Z3G - PERŁOWY)



PLATINIUM SILVER
(U3S - METALIK)



STARGAZING BLUE
(SG5 - PERŁOWY)



POLAR WHITE
(PYW)



ORANGE CARAMEL
(S9A - METALIK)



FIERY RED
(PR2 - PERŁOWY)



RUBY WINE
(S3W - PERŁOWY)



DEMITASSE BROWN
(RB4 - PERŁOWY)

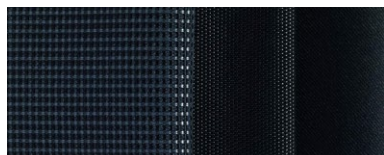


WHITE SAND
(Y3Y - METALIK)



ARA BLUE
(R3U - METALIK)

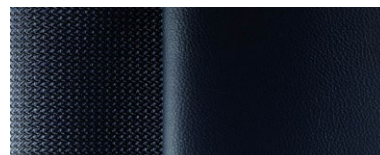
Wykończenie wnętrza



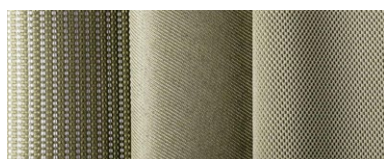
Czarna tapicerka materiałowa
(tkanina + dzianina)



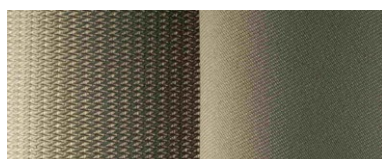
Czarna tapicerka materiałowa
(tkanina)



Czarna tapicerka skórzana
(skóra naturalna + sztuczna + dzianina)



Beżowa tapicerka materiałowa
(tkanina + dzianina)



Beżowa tapicerka materiałowa
(tkanina)



Beżowa tapicerka skórzana
(skóra naturalna + sztuczna + dzianina)

*Powyższe informacje nie określają wszystkich warunków gwarancji. W przypadku, gdy zakup samochodu nastąpił w celu prowadzenia jednej z następujących działalności gospodarczych: taksówka, wypożyczalnia, płatny przewóz osób, gwarancja mechaniczna wynosi 3 lata (36 miesięcy) z limitem 100 000 km kilometrów w zależności, co wystąpi wcześniej, podobne ograniczenia dotyczą innych elementów gwarancji.

Szczegóły u Dealerów. Podane dane mają charakter informacyjny. Szczegółowe warunki gwarancji znajdują się w Księżce Gwarancyjnej.

Silnik

| | | | | | |
|--|------------------------|----------------------------|---------------|----------------|-----------------|
| Oznaczenie silnika | 1.4 MPI | 1.6 GDi | 1.4 CRDi | 1.6 CRDi (LOW) | 1.6 CRDi (HIGH) |
| Pojemność skokowa (cm ³) | 1368 | 1591 | 1396 | 1582 | |
| Rodzaj rozrządu | DOHC, IN-CVVT | DOHC, IN/EX-CVVT | DOHC | | |
| Układ paliwowy | wtrysk wielopunktowy | bezp. wtrysk wielopunktowy | Common Rail | | |
| Rodzaj paliwa | Benzyna bezołowiowa 95 | | Olej napędowy | | |
| Norma emisji spalin | | | EURO VI | | |
| Filtr cząstek stałych CPF | | | Standard | | |
| Średnica x skok | 77 x 74,99 | 77 x 85,44 | 75 x 79 | 77,2 x 84,5 | |
| Liczba cylindrów / zaworów na cylinder | | | 4 / 4 | | |
| Stożek sprężania | 10,5:1 | 11:1 | 17:1 | 17,3:1 | |
| Skrzynia biegów | 6M/T | 6M/T lub 7DCT | 6M/T | 6M/T lub 7DCT | 6M/T lub 7DCT |
| Rodzaj napędu | 2 WD | | | | |

Osiągi

| | | | | | |
|--|------------|-------------|-----------------|---|-------------|
| Moc maksymalna (KM przy obr./min) | 100 / 6000 | 135 / 6300 | 90 / 4000 | 110 / 4000 | 136 / 4000 |
| Maks. moment obrotowy (Nm przy obr./min) | 134 / 3500 | 164 / 4850 | 240 / 1500-2500 | 280 / 1500-3000 (MT) 300 / 1750-2500 (DCT) | |
| Prędkość maksymalna (km/h) | 181 | 192 (193) | 172 | 188 (185) | 194 (197) |
| Przyspieszenie 0-100 km/h (s) | 13,0 | 10,2 (11,0) | 13,9 | 11,5 (12,2) | 10,5 (10,9) |

Żużycie paliwa i emisja CO₂

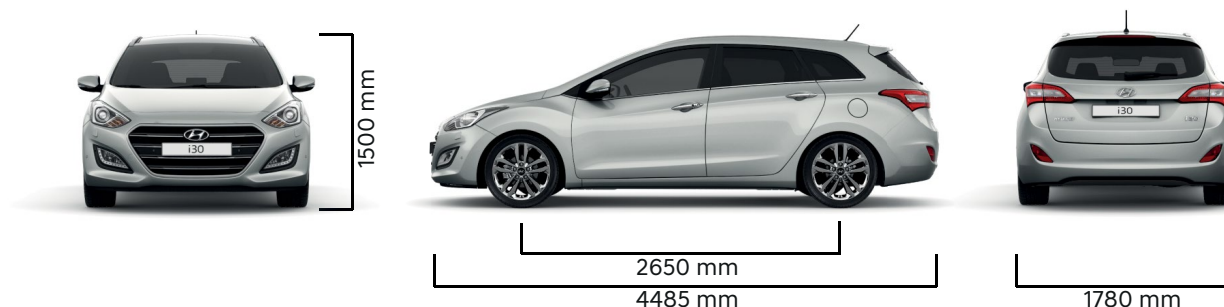
| | | | | | |
|--|-----------|-----------------------|-----|-----------------------|--|
| Cykl miejski (l/100 km) (A/T) [BlueDrive] | 7,8 [7,1] | 8,1 (7,5) [7,3 (7,5)] | 5,1 | 4,7 (5,1) [4,2 (4,6)] | |
| Cykl pozamijski (l/100 km) (A/T) [BlueDrive] | 4,9 [4,7] | 5,1 (4,8) [4,9 (4,8)] | 3,7 | 3,6 (4,0) [3,4 (3,9)] | |
| Cykl mieszany (l/100 km) (A/T) [BlueDrive] | 6,0 [5,6] | 6,2 (5,8) [5,8 (5,8)] | 4,2 | 4,0 (4,4) [3,6 (4,2)] | |
| Emisja CO ₂ (A/T) [BlueDrive] | 138 [129] | 140 (136) [130 (136)] | 109 | 104 (115) [94 (109)] | |

Wymiary i masy

| | | | | | |
|--|--------------------|-------------|------|-------------|-------------|
| Liczba miejsc siedzących | 2 + 3 | | | | |
| Minimalna masa własna (kg) (A/T) | 1203 | 1219 (1254) | 1307 | 1313 (1340) | 1313 (1340) |
| Maksymalna masa całkowita (kg) (A/T) | 1820 | 1820 (1850) | 1910 | 1920 (1940) | 1920 (1940) |
| Masa przyczepy z hamulcem (kg) (A/T) | 1200 | 1400 | 1500 | 1500 | 1500 |
| Masa przyczepy bez hamulca (kg) | 600 | | 650 | | |
| Maks. obciążenie bagażnika dachowego (kg) | 80 | | | | |
| Długość/szerokość bez lusterek/wysokość (mm) | 4485 / 1780 / 1500 | | | | |
| Rozstaw osi (mm) | 2650 | | | | |
| Rozstaw kół przód/tył (mm) | 1563 / 1571 | | | | |
| Prześwit (mm) | 140 | | | | |
| Kąt wejścia / Kąt zejścia / Kąt rampowy (°) | b.d. | | | | |
| Miejsce na nogi z przodu/z tyłu (mm) | 1067 / 880 | | | | |
| Od siedziska do dachu z przodu/z tyłu (mm) | 1033 / 1005 | | | | |
| Na wysokości ramion z przodu/z tyłu (mm) | 1420 / 1395 | | | | |
| Na wysokości bioder z przodu/z tyłu (mm) | b.d. | | | | |
| Pojemność bagażnika VDA (litry) (do okien/maks.) | 528 / 1642 | | | | |
| Pojemność zbiornika paliwa (litry) | 53 | | | | |

Koła i zawieszenie

| | | | | | |
|---------------------------|---|--|--|--|--|
| Zawieszenie kół przednich | Typu McPherson | | | | |
| Zawieszenie kół tylnych | Typu wielowahaczowego | | | | |
| Koła | 6,0JX15" (STAL), 6,5JX16" (AL), 7,0JX17" (AL) | | | | |
| Opony | 195 / 65 R15, 205 / 55 R16, 225 / 45 R17 | | | | |
| Koło zapasowe | Std: zestaw naprawczy lub dojazdowe | | | | |



Hyundai Motor Poland Sp. z o.o. zastrzega sobie prawo wprowadzenia bez uprzedzenia zmian danych zawartych w niniejszym cenniku, w tym parametrów technicznych, wyposażenia, cen i specyfikacji pojazdów. W szczególności ceny są różnicowane w zależności od terminów dostaw. Wzory kolorów wnętrza i nadwozia przedstawione w cenniku mogą różnić się od rzeczywistych z powodu ograniczeń technologii druku. Wszelkie informacje podane w cenniku nie stanowią oferty w rozumieniu Kodeksu cywilnego. Informacje znajdujące się w niniejszym cenniku nie stanowią i nie będą stanowiły części umowy nabycia samochodu zawartej między konsumentem a Autoryzowanym Dealerem Hyundai. Wiążące ustalenie ceny, wyposażenia i specyfikacji pojazdu następuje w umowie jego sprzedaży, a określenie parametrów technicznych zawiera świadectwo homologacji typu pojazdu.

Podane w cenniku informacje na temat gwarancji pojazdu nie stanowią udzielenia kupującemu gwarancji. Gwarancja zostanie udzielona przy sprzedaży pojazdu, a jej warunki zostaną określone w dokumencie gwarancyjnym. Podane wartości zużycia paliwa oraz emisji CO₂ stanowią dane porównawcze uzyskane na podstawie pomiarów stanowiskowych wykonanych w warunkach ściśle określonych Dyrektywą Europejskiej Komisji Gospodarczej nr 80/1268/EEC. Wielkość zużycia paliwa oraz emisji CO₂ w warunkach rzeczywistych może się różnić od danych katalogowych, na co mają szczególny wpływ: technika jazdy kierowcy oraz rodzaj eksploatacji, warunki drogowe, warunki pogodowe, jakość paliwa, stan techniczny pojazdu oraz jego obciążenie. Zestawienie zużycia paliwa i emisji CO₂ zawierające dane wszystkich nowych samochodów marki Hyundai jest dostępne nieodpłatnie w każdym autoryzowanym punkcie sprzedaży pojazdów.

Twój dealer Hyundai: